

## Was ist Osteopathie?

Das ist eine sehr umstrittene Frage. Es gibt wie überall eine große Anzahl unterschiedlicher Interpretationen und Strömungen innerhalb dieser Therapiegebiete. Unsere Praxis fokussiert sich auf die osteopathischen Ansätze des Gründervaters der Osteopathie A.T. Still. Still hat die osteopathischen Grundlagen in den 1850igern in Kirksville in den USA entwickelt. Still bezieht sich dabei konsequent auf die funktionellen Zusammenhänge im menschlichen Körper. Stills Osteopathie baut auf der Anatomie der Neurologie und der Physiologie des menschlichen Körpers auf.

Einer von Stills Grundsätzen lautet:  
„Beseitige die Ursache so werden  
auch die Folgen verschwinden.“  
A.T. Still

Wir interpretieren Osteopathie wie folgt:  
„Osteopathie ist „Menschenpuzzeln“  
auf hohem Niveau.“  
J. Schäfer

Das „Puzzeln“ setzt jedoch ein großes Maß an Kenntnis der Anatomie in den Bereichen Bewegungsapparat (parietale Osteopathie), des Eingeweidebereiches (viszerale Osteopathie) und des Cranio-Sacralen Systems (Cranio-Sacrale Osteopathie) voraus. Das einwandfreie Zusammenspiel in diesen Bereichen bedingt „Gesundheit“. Jede Störung in diesem System zieht Krankheit nach sich.

„Krankheiten finden kann jeder, Gesundheit zu finden muss unser Ziel sein.“  
A.T. Still

## Abrechnungsmöglichkeiten

### Barzahler

- **Privat-Beihilfeversicherte**
- **Gesetzlich Versicherte**  
(Eine Vielzahl von gesetzlichen Krankenkassen übernimmt auf ärztliche Empfehlung Kosten für osteopathische Behandlungen. Erkundigen Sie sich bei Ihrer Krankenkasse)

## Unsere Praxisleistungen

- **Osteopathie für Schwangere, Säuglinge, Kinder und Erwachsene (nur durch ausgebildete Kinderosteopathen und Osteopathen)**
- **Kinder Bobath-Vojta-Therapie**
- **Beckenboden-Therapie nach Tanzberger**
- **Kieferbehandlung (CMD) Kinder und Erwachsene**
- **Physiotherapie, Lymphdrainage**

### Alle Kassen und Privat

## Jetzt Neu: Babymassage

Termine erfragen Sie in der Praxis Mayen

## Kontakt:

### Kelberg

Bonner Str. 9 · 53539 Kelberg  
Telefon: 02692/1435

### Mayen

Habsburgring 87 (Ärztehaus) · 56727 Mayen  
Telefon: 02651/7046880

Mail: [ifah-kelberg@gmx.de](mailto:ifah-kelberg@gmx.de) · [www.ifah-kelberg.de](http://www.ifah-kelberg.de)  
Sie finden uns auch bei Facebook.

## Osteopathischer Praxis-Ratgeber für Patienten



Schwangere · Säuglinge  
Kinder · Erwachsene

Mayen · Kelberg



## Therapie für Schwangere

In der Schwangerschaft verändert sich die Situation in Ihrem Körper deutlich. Das kann natürlich auch zu Störungen wie Rücken- oder Kopfschmerzen führen. Hier bietet die Osteopathie, mit ihrem sehr sanften Behandlungsansatz, häufig eine sehr gute Alternative zu anderen Behandlungsmethoden.



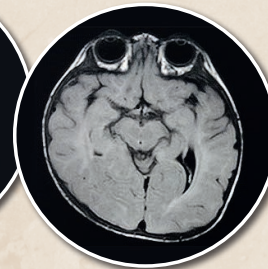
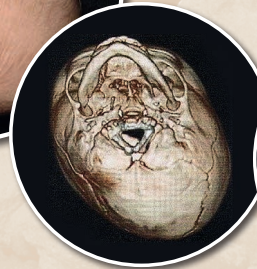
## Therapie für Säuglinge

Durch die Geburt kann es zu Anpassungsstörungen Ihres Kindes kommen. Das trifft besonders häufig auf Geburten nach Kaiserschnitt oder Geburten mit Hilfsmitteln (Saugglocke o.ä.) zu. In diesen Fällen sollten Sie in Rücksprache mit ihrem Arzt einen ausgebildeten Kinderosteopathen aufsuchen.



Dies gilt auch für „Schreikinder“ oder Kinder mit Verdauungs- und Anpassungsstörungen, oder bei nächtlicher Unruhe.

Kommt Ihr Kind mit einer Schädelverformung zur Welt, oder entwickelt sich eine Schädeldeformation, oder eine Schiefelage des Kindes, ist eine osteopathische Intervention in Verbindung mit einer krankengymnastischen Behandlung (Bobath-Vojta-Therapie) zwingend zu empfehlen.



Schädelverformungen sind kein ästhetisches Problem, sie führen langfristig immer zu Funktionsstörungen!

## Therapie für Kinder

Hier stehen funktionelle Störungen im Bereich des Bewegungsapparates und Verhaltensauffälligkeiten im Vordergrund. Bei diesen Befunden stellt neben der osteopathischen Therapie, die Krankengymnastik nach Bobath und Vojta den zentralen Pfeiler dar.

Weitere osteopathische Behandlungsindikationen bei Kindern sind u.a.:

- Kopfschmerzen
- Unkonzentriertheit
- Bauchbeschwerden,
- Enuresis (Einnässen)
- Nächtliche Unruhe
- Bewegungsstörungen
- Entwicklungsverzögerungen
- Saug- und Trinkschwäche
- Essstörungen
- Schreikinder



## Therapie für Erwachsene

Osteopathische Therapieschwerpunkte im Erwachsenen Bereich sind u.a.:

- Schmerzsymptome aller Art
- Schulter-, Nacken- und Rückenprobleme
- Kopfschmerzen
- Beschwerden im Verdauungssystem
- Kiefergelenkbeschwerden (CMD)
- Schlafstörungen
- Verdauungsprobleme (Magen, Darm u.s.w.)
- Unfallnachbehandlung
- Tinnitus
- Beckenbodenschwäche
- Harninkontinenz

